

インターナショナルレーシングコース ライトパネル運用について

2026.3.13(金) スポーツランドSUGO



概要

平素よりスポーツランドSUGO をご利用いただき、誠にありがとうございます。

スポーツランドSUGO では、2026 年より国際レーシングコースにおいて「LED ライトパネル（デジタルフラッグ）」および「インフォメーションパネル」を設置致しました。本設備は、コース状況や各種情報を迅速かつ正確にドライバー・ライダーの皆様へ伝達することを目的としており、LEDライトパネル（デジタルフラッグ）は各ポスト計17箇所への設置、インフォメーションパネルはコントロールライン脇のフラッグタワー上部への設置が完了しており、運用開始日につきましては、**2026年3月14日（土）**を予定しております。

今後ともスポーツランドSUGOをご愛顧賜りますよう、よろしくお願い申し上げます。

1 デジタルフラッグの設置

MP0～MP13.7までの17か所

※インフォメーションパネルはMP0の1か所

2 稼働予定日

2026年 3月14日より運用開始

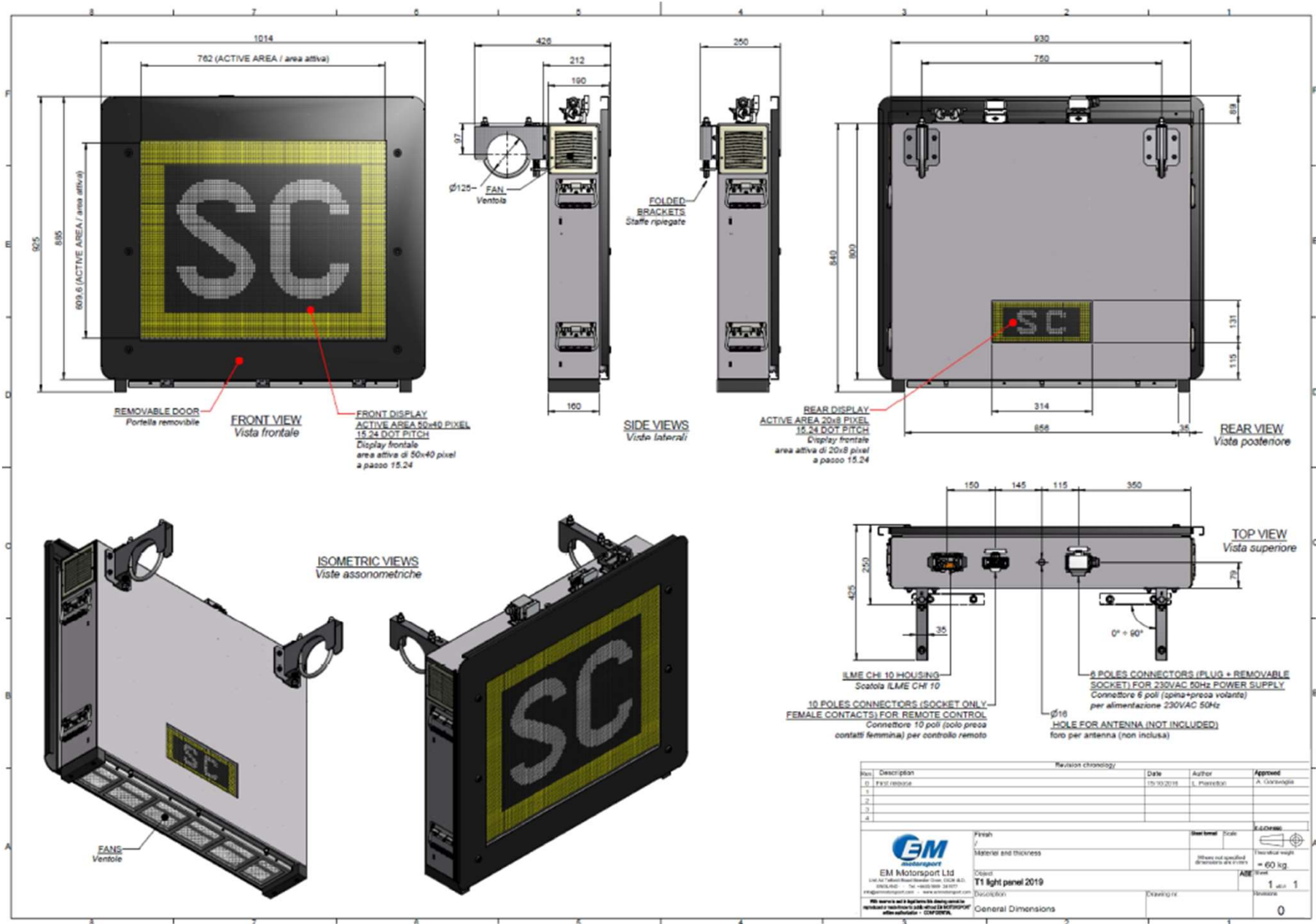
3 メーカー

EM MOTOR SPORTS

T1 Electronic Flag Panel

パネル仕様

サイズ: 1014mm(横) × 925mm(縦) × 200mm(幅) 最大高度: 65,000cd/m²



ライトパネル点灯イメージ※一部抜粋



黄旗 1本振動

One waved yellow



黄旗2本振動

Two waved yellow



緑旗

Green



赤旗

Red



青旗

Blue



白旗

White



オイルフラッグ

Yellow flag with

Red stripe



セーフティーカー

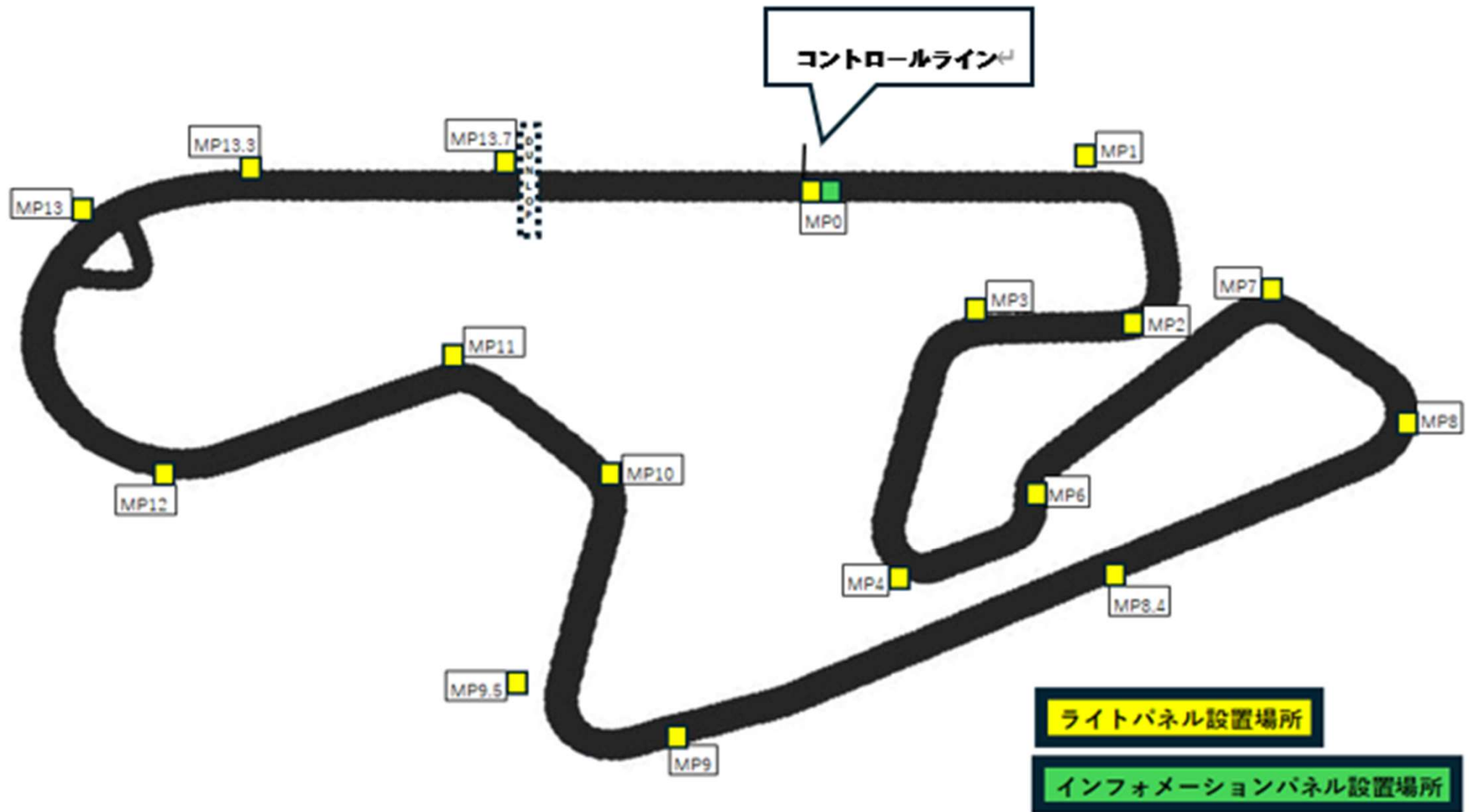
SC with yellow

frame flashing

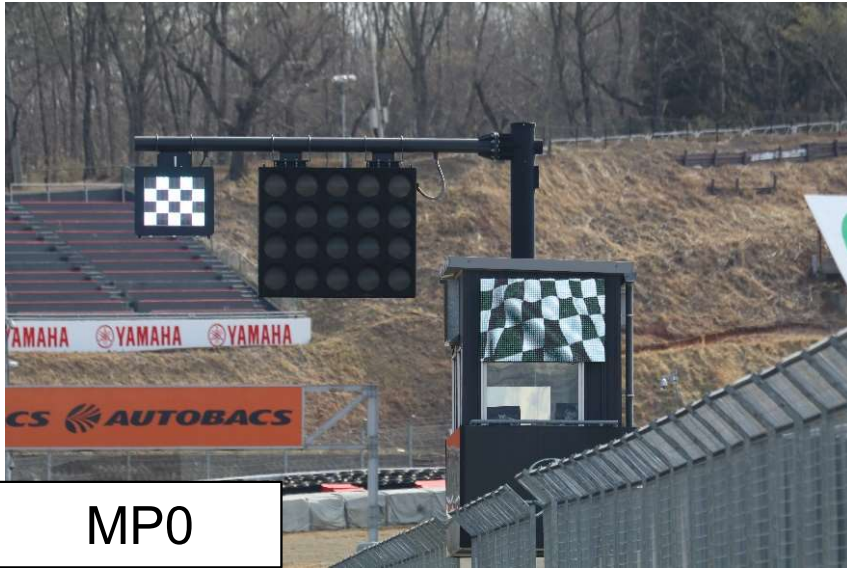
【表示パターン】

※実際の色味等は若干異なる場合があります。←

SUGO デジタルフラッグ設置配置図



SUGO デジタルフラッグ設置箇所詳細



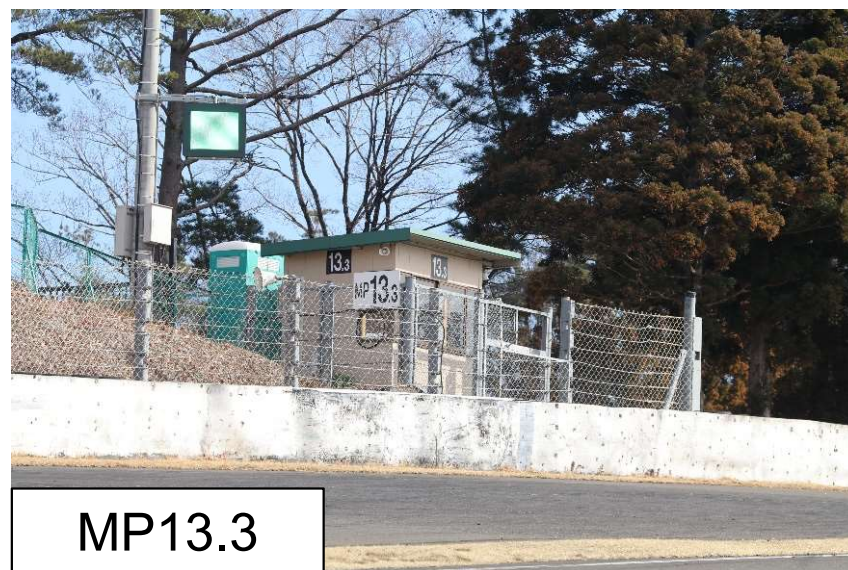
SUGO デジタルフラッグ設置箇所詳細



SUGO デジタルフラッグ設置箇所詳細



SUGO デジタルフラッグ設置箇所詳細



SUGO デジタルフラッグ設置箇所詳細



MP13.7

インフォメーションパネル新設

